

6.Сроки службы и хранения.Гарантии изготовителя.

Срок службы 7 лет.

Изготовитель гарантирует соответствие требованиям технической документации при соблюдении потребителем условий эксплуатации, транспортирования и хранения.

Гарантийный срок эксплуатации изделий исчисляется с даты продажи и составляет 2 года. Срок хранения изделий при соблюдении правил 2 года с даты изготовления.

Изготовитель обязуется самостоятельно или через уполномоченные сервисные центры безвозмездно производить ремонт, если в течение указанного срока гарантии потребителем будут обнаружены отказы в работе или его характеристики окажутся несоответствующими требованиям технических условий.

Гарантийному ремонту не подлежат составные части со следами ремонта или повреждениями, возникшими по независящим от изготовителя причинам или связанными с нарушением условий эксплуатации, транспортирования и хранения.

7.Свидетельство о приемке и упаковывании

СВЕТИЛЬНИК _____

(наименование изделия)

Зав.номер _____

Изготовлен, принят и упакован в соответствии с требованиями, предусмотренными в действующей технической документации, и признан годным для эксплуатации.

Представитель ОТК _____

(фамилия, подпись или личное клеймо)

Упаковщик _____

(фамилия, подпись или личное клеймо)

Дата приемки и упаковывания _____

*Светильники светодиодные подъездные
вандалозащищенные*

*Руководство по эксплуатации.Паспорт
СВ03.000 РЭ*

1. Назначение и область применения

Светильники предназначены для общего внутреннего освещения подъездов, производственных зданий и сооружений, ангаров, складов и других объектов промышленно-гражданского назначения, для работы в сетях переменного тока с напряжением 220В частоты 50Гц.

Общий вид светильников смотри Рис.1 и Рис.2

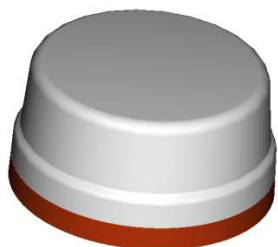


Рис.1 (CB03.000, CB03.000-01)

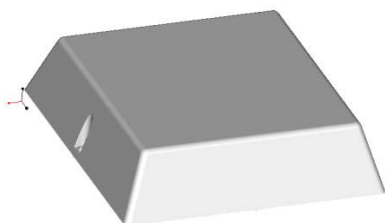


Рис.2 (CB05.000, CB05.000-01)

2. Технические данные

| Параметр | Характеристики | | | |
|---------------------------------|-------------------------|-------------|----------------|-------------|
| | CB03.000 | CB03.000-01 | CB05.000 | CB05.000-01 |
| Обозначение | CB03.000 | CB03.000-01 | CB05.000 | CB05.000-01 |
| Число светодиодов | 10 | 65 | 10 | 65 |
| Мощность | 15Вт | | | |
| Световой поток | 1200Лм | 1600Лм | 1200Лм | 1600Лм |
| Напряжение питания | 190-260В | | | |
| Сила тока, не более | 0,1А | | | |
| Степень защиты | IP43 | | | |
| Цветовая температура | 6500К | 4000К | 6500К | 4000К |
| Диапазон рабочих температур | от -40°C до +60°C | | | |
| Угол раскрытия светового потока | 120°(прямой свет) | | | |
| Описание рассеивателя | Прозрачный поликарбонат | | | |
| Габариты | Д=160мм; Н=80мм; | | 170х170х40(мм) | |
| Рекомендуемая высота установки | 2м | | | |

3. Монтаж и подключение

- 3.1 Монтаж и подключение должны выполняться квалифицированным персоналом.
- 3.2 Перед установкой убедитесь в правильности напряжения питающей сети 220В, проверьте наличие защитного устройства в цепи (автоматического выключателя) и заземления.
- 3.3 Несоответствие питающей сети может привести к выходу устройства из строя и лишению гарантии.
- 3.4 Монтаж светильника:
 - Отключите напряжение сети.
 - Распакуйте светильник, присоедините подготовленные концы проводов светильника к сетевому проводу. При необходимости изолируйте место соединения проводов.

4. Хранение

Хранение должно производиться в закрытых помещениях в упаковочной таре, штабелем не более пяти штук с прокладками между ними. Температура окружающего воздуха в складском помещении должна быть в пределах от +5°C до +40°C без резких изменений, относительная влажность воздуха 60% при температуре 20°C при отсутствии в воздухе паров кислот, щелочей, газов, вызывающих коррозию. Изделия должны храниться на расстоянии не менее 1 метра от нагревательных и отопительных приборов.

5. Транспортирование

Транспортирование изделий может производиться любым видом транспорта закрытого типа в упаковке изготовителя при температуре окружающего воздуха от минус 50 до +50°C и относительной влажности до 95% (при температуре +25°C).

Условия транспортирования в зависимости от воздействия механических факторов - по категории С ГОСТ 23216-78.